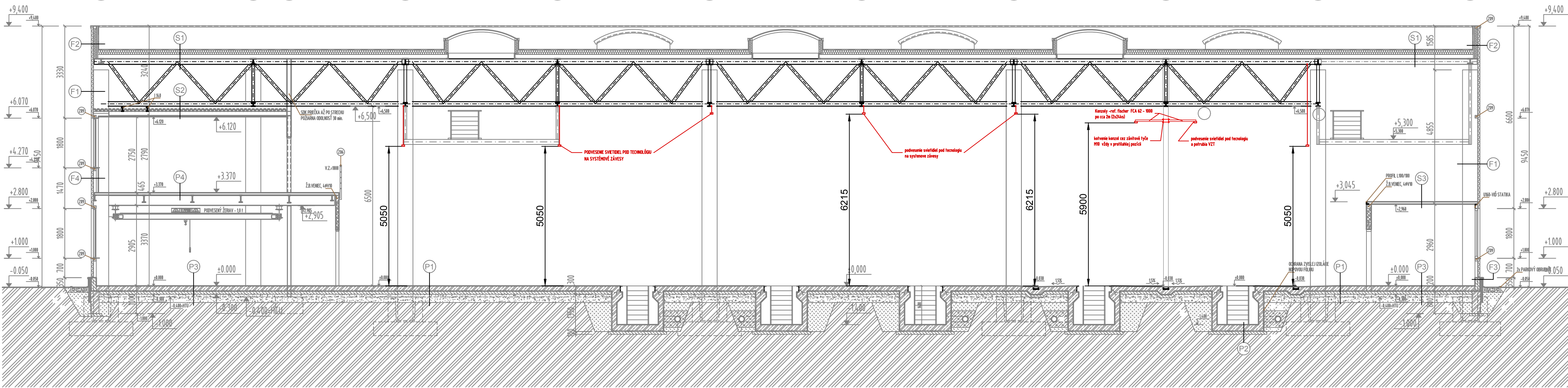


PÔDORYS 1. NP



**ROZVODNÉ SÍTE A OCHRANNÉ OPATRENIA:**

3NPE AC 50Hz 230V/400V, TN-S  
1NPE AC 50Hz 230V, TN-S

Ochranné opatrenie v zmysle STN 33 2000-4-41:  
A) požiadavky na základnú ochranu (ochranu pred priamym dotykom)  
v zmysle čl. 411.2 (STN 33 2000-4-41)  
čl. A.1 Základná izolácia živých častí  
čl. A.2 Zábrany alebo kryty  
čl. B.2 Prekážkami  
čl. B.3 Umiestnením mimo dosah  
B) požiadavky na ochranu pri poruche (ochranu pred nepriamym dotykom)  
v zmysle čl. 411.3 (STN 33 2000-4-41)  
čl. 411.3.1 Ochranné uzemnenie a ochranné pospájanie  
čl. 411.3.2 Samostatné odpojenie pri poruche  
čl. 411.3.3 Doplnková ochrana  
C) Systém TN v zmysle čl. 411.4 (STN 33 2000-4-41)

- POZNÁMKY:**
- NEODDELITELNOU SOUČASŤOU PROJEKTOVEJ DOKUMENTÁCIE JE TECHNICKÁ SPRÁVA.
  - DODÁVATEL STAVBY JE POVINNÝ REALIZOVÁŤ VŠETKY PRÁCE V ZMYSLE PLATNÝCH STN S DODRŽANÍM TECHNOLOGICKÝCH A BEZPEČNOSTNÝCH POSTUPOV, ĎALŠE JE POVINNÝ REŠPEKTOVAŤ USTANOVENIA STN ISO 4463-1:2002-01 O PRÍSLUŠNÝCH ROZMEROVÝCH ODOHLÝKACH REALIZOVANÝCH KONŠTRUKCIÍ PROTI PROJEKTOVANÉMU STAVU.
  - KAŽDÝ ODOHLÝK OD PROJEKTU JE POTREBNÉ PREROKOVAŤ S GP.
  - DODÁVATEL STAVBY MUSÍ PREŠTUDOVAŤ CELÝ PROJEKTOVÝ DOKUMENTÁCIU, V PRÍPADE ZISTENIA NEDOSTATKOV NA NE UPOZORNIŤ, PRED KAŽDÝM REALIZAČNÝM PROCESOM PREŠTUDOVAŤ DOTKNUTE, SOUVISIACE ČASTI PROJEKTOVEJ DOKUMENTÁCIE.
  - REALIZAČNÝ PROJEKT NENAHŔAŽA VÝROBNÚ A DIELENSKÚ DOKUMENTÁCIU DODÁVATEĽA !!!
  - DODÁVATEĽSKÁ DOKUMENTÁCIA MUSÍ BYŤ ODSÚHLASENÁ PROJEKTANTOM REALIZAČNEHO PROJEKTU!!!

- LEGENDA:**
- ROZVÁDZAČ
  - POČET ŽIL / TYP KÁBLA
  - ROZVODNÁ ELEKTROINŠTALAČNÁ KRABICA NA POVRCH, IP65
  - LIŠTOVÝ SYSTÉM OSVETLENIA TRILUX E-LINE L225
  - LIŠTOVÝ SYSTÉM OSVETLENIA TRILUX E-LINE L450
  - LED SVETIELDO DO LIŠTOVÉHO SYSTÉMU OSVETLENIA TRILUX E-LINE 7651P LN 180-840ET L225 01
  - LED SVETIELDO DO LIŠTOVÉHO SYSTÉMU OSVETLENIA TRILUX E-LINE 7651P LVN 110-840ET L225 01
  - MIESTO KOTVENIA LIŠTOVÉHO SYSTÉMU

LEGENDA MIESTNOSTÍ - 1. NP				
Č. M.	ÚČEL MIESTNOSTI	PLOCHA m²	PODLAHA	STROP
1.01	REVÍZNÝ KANÁL	622.94	-	-
1.03	SERVISNÁ HALA	1170.91	-	-
ÚŽITKOVÁ PLOCHA:		3433.88 m²		

ORIENTÁCIA	PROJEKTANT PrONEs, s.r.o. BOUNDOVA 3 831 04 BRATISLAVA www.prones.sk prones@prones.sk	AUTORIZAČNÉ RAZÍTKO	AUTORIZAČNÉ RAZÍTKO
±0,000=134,750 m.n.m.			
Autori: Ing. Ján Pavol Olovský Ing. Ľuboš Nekoranec	Vypracoval: Ing. Tomáš Kyličky Michal Kejár	Spolupráca:	Kontroloval: Ing. Ľuboš Nekoranec
Zodp. projektant: Ing. Ľuboš Nekoranec			Mierka: 1:100
Projektant: CITYPROJEKT, s.r.o., Adámiho 3, 841 05 Bratislava			Obrac: Bratislava - Petržalka
Objektívateľ: DPB, a.s. Olejárska 1, 814 52 Bratislava			Dátum: 11/2021
Názov stavby: DPB - montážne kanály - rekonštrukcia osvetlenia			Stupeň: DRS
Miesto: Betarská ulica, Bratislava, Petržalka, katastrálne územie: Petržalka, parc.č. 3021/100			
Stavebný objekt: SO 01 - Vozovňa Janíkov dvor			
Časť: ELEKTROINŠTALÁCIE			
Názov výkresu: PÔDORYS 1.NP			